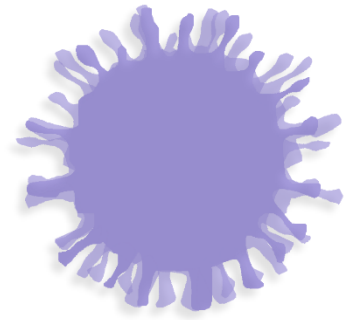




DES MINISTÈRES
ÉCONOMIQUES
ET FINANCIERS

secrétariat
général



COVID19 (Coronavirus)

Les bonnes pratiques...

BIEN METTRE SON MASQUE POUR SE PROTÉGER

« Se protéger soi-même et protéger les autres est essentiel »

Avril 2020



MINISTÈRE
DE L'ÉCONOMIE

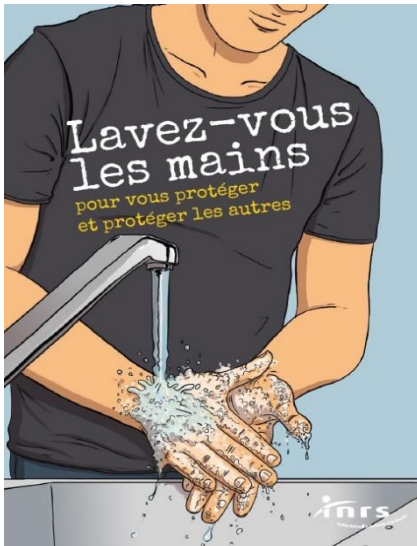
MINISTÈRE DE L'ACTION
ET DES COMPTES PUBLICS

I Avant de travailler

1. Je me mets en capacité d'utiliser un masque

Une barbe même naissante réduit l'efficacité d'un masque, je réduis la taille de ma moustache.

2. Le préalable : je me lave les mains avant de mettre le masque (avec l'eau et du savon ou du gel hydro alcoolique)



Comment se laver les mains ?

Se laver les mains à l'eau et au savon

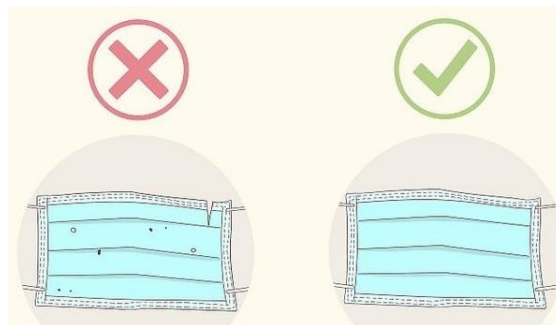
- Pendant 30 secondes
- Puis se sécher les mains avec une serviette propre ou à l'air libre

LES 6 ÉTAPES DU LAVAGE DES MAINS



2. Je vérifie l'état de mon masque

Le paquet et/ou le masque ne doivent présenter aucun défaut apparent.



3. Je mets mon masque



II Au travail avec mon masque

1. Je suis en vigilance sur la qualité d'ajustement de mon masque
2. Je ne porte pas mes mains à mon visage et j'évite d'enlever mon masque de façon inopinée par l'avant
3. Je dois changer mon masque toutes les quatre heures
4. Je respecte les mesures barrières



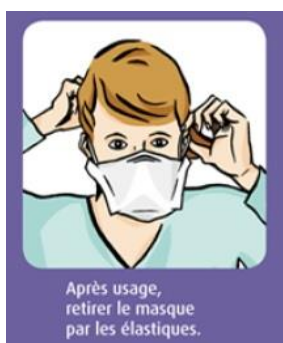
III Si j'utilise des gants

1. Je les mets **après** avoir mis mon masque
2. Avant de mettre mes gants, je me lave de nouveau les mains (avec l'eau et du savon ou du gel hydro alcoolique)
3. Je mets les gants (mes mains doivent être sèches)

III J'enlève mon masque

1. **-Si je ne porte pas de gant :** je me lave les mains (avec de l'eau et du savon ou du gel hydro alcoolique)
-Si je porte des gants : j'enlève mes gants, je les jette et **ensuite** je me lave les mains (avec l'eau et du savon ou du gel hydro alcoolique)
2. **J'enlève mon masque par l'arrière** (par les élastiques ou les cordons).

Important ! Pour retirer le masque, je ne touche que les élastiques ou les cordons



3. **Je jette mon masque et me lave les mains.**

