

DE LA CASSE ET DU DIALOGUE

" Pourquoi certains n'auraient pas tout ? Il y en a qui n'ont rien. Ça fait l'équilibre " (Michel Audiard).

Alors que la mobilisation contre la réforme des retraites dure depuis plus de 50 jours, avec un soutien populaire toujours aussi fort, le gouvernement continue de refuser toute remise en cause de cette réforme.

Ce, alors qu'il en a lui-même sapé les fondements ces dernières semaines, en multipliant les régimes dérogatoires maintenus (policiers, militaires, pilotes de ligne, sénateurs, danseurs de l'opéra...).

Pourquoi une telle obstination ?

Parce que le véritable objectif de cette réforme n'est pas de parvenir à un système plus juste, un système où chacun aurait des droits équivalents.

Il s'agit en réalité de baisser le montant des retraites et pensions, via la prise en compte de l'ensemble de la carrière pour le calcul de celles-ci, et la mise en place d'un âge pivot.

Ainsi, seules les personnes ayant les moyens de souscrire à une retraite complémentaire, auprès d'organismes privés, pourront espérer maintenir leur niveau de vie. A condition, bien sûr, que ces organismes ne fassent pas faillite entre temps.

C'est donc encore une fois le principe même de la dépense publique qui est remis en question. Au nom d'une idéologie néo-libérale qui estime qu'un euro est, par principe, toujours mieux dépensé par le privé que par le public.

C'est cette même logique qui préside au démantèlement de la DGFIP, sobrement appelée

Nouveau Réseau de Proximité (NRP). Ce qu'il a de réellement nouveau, c'est qu'il est conçu pour échapper aux administrations dont il prétend être le point d'entrée.

Par ailleurs, ainsi qu'il est précisé dans les fiches de la DG, les MFS (maisons France Service) pourront voir leurs offres de services enrichies par des « opérateurs privés » (SNCF, banques...).

Une telle démarche permet d'estomper, dans le public, la distinction entre secteur public et secteur privé, prélude à une privatisation complète ; laquelle est d'ores et déjà amorcée par le transfert d'une partie du recouvrement aux buralistes via la Française des Jeux.

C'est le caractère dogmatique de cette démarche, purement idéologique, qui rend malheureusement tout dialogue impossible. Nos dirigeants sont tellement persuadés d'avoir raison, que, pour eux, d'éventuels contradicteurs, a fortiori d'éventuels opposants, ne peuvent être que des incompetents, aux capacités intellectuelles limitées.

Lutter contre cette réforme des retraites, c'est le même combat que nous menons contre le NRP, dont on peut se demander si sa signification réelle ne serait pas plutôt Nouveau Réseau Privatisable.

La lutte va donc continuer, sous des formes diverses.

On ne peut accepter la destruction d'un des principes clés d'une démocratie : la solidarité entre ses membres.

A VOS AGENDAS

L'Assemblée Générale de notre section aura lieu le **jeudi 2 avril 2020 à 8h30**, au Foyer du 23 rue du Lazaret à Strasbourg Neudorf.

La dernière pour notre secrétaire de section, Christine HELSTROFFER !

Compte rendu comité départemental de l'action sociale (CDAS) du 6/12/19

I : **Approbation du PV** de la réunion du 13/06/2019, à l'unanimité

II : **Bilan** des CAL (crédits d'actions locales) 2019

Le budget alloué à la délégation 67 était de 63.264€ - la réserve légale de 5 % ,3.163€, d'où un montant disponible de 60.101€.

+ réserve de 2 % levée le 10/10/2019 : 1.265€ (somme affectée à l'arbre de Noël), soit au total pour 2019 : **61.366€** A la date du 6/12/2019, le budget est consommé dans sa quasi totalité. Le solde est de 14,95€.

Solidaires regrette que cette réserve n'ait pas été levée dans sa totalité, c'est toujours moins de social pour les agentes et agents.

La fête de Noël à Kirwiller a remporté un grand succès tant auprès des enfants que les parents. La délégation a déjà réservé une date pour Noël 2020.

Nous déplorons des retours d'agents sur les difficultés à activer les cartes cadeau. Après l'avoir dénoncé déjà en 2018, nous appelons de tous nos vœux que le marché public ne soit pas reconduit avec EDENRED pour les années à venir.

Propositions actions 2020 :

Pour les actifs :

WE à Paris + sortie théâtre
WE Chantilly + parc Astérix
1 journée famille à l'écomusée d'Ungersheim
Sortie karting ou escape game
Marché de Noël à Coblenche.

Pour les retraités :

Repas au restaurant avec animation
1 journée en Forêt Noire
1 sortie au paradis des Sources
1 séjour en Bavière
1 séjour EPAF à Châtel
Marché de Noël à Coblenche



Actions sociales :

40 consultations psychologiques
4 permanences juridiques
1 conférence « Aidant »
3 conférences « ligue contre le cancer »

Actions rentrée scolaire

Attribution d'un chèque culture d'un montant de 40€ pour les lycéens,

Actions de solidarité

Envoi d'une carte aux personnes isolées en fin d'année.

III **rapport de l'audit** de Mme Catherine Walterski, sur le fonctionnement du réseau de l'Action Sociale (AS)

Ce rapport n'est guère favorable à notre AS. Nous n'y voyons que le démantèlement en recommandant la fin de l'AS de proximité. Ce rapport préconise plus de régionalisation, la fusion des associations, l'uniformisation de l'AS sur tout le territoire...

Au plan national, les OS ont boycotté le groupe de travail AS du 03/12/2019. Au plan local, les OS ont tenu à affirmer leur attachement à notre AS ministérielle de PROXIMITE.



IV : questions diverses

- La déléguée a tenu à nous donner des précisions sur les conférences contre le cancer. Ces formations visent à « mieux comprendre la maladie » et comment « savoir être » pour accompagner un salarié atteint du cancer.

- Un GT est programmé le 31/01/2020 afin de débattre sur les subventions des sorties.

Compte rendu du CHSCT du 20/01/2020

Peu de choses à se mettre sous la dent lors de ce Comité hygiène, santé et conditions de travail et, dès lors, peu d'informations réellement nouvelles et intéressantes à vous communiquer.

Le président du CHSCT avait initié cette réunion afin de nous présenter les restructurations du deuxième semestre 2020, à savoir :

- le transfert des services fonciers à Molsheim : sont concernés les Pôles Topographiques de Gestion Cadastre (PTGC) d'Haguenau, de Sélestat et de Strasbourg, et le Pôle d'Évaluation des Locaux Professionnels (PELP) actuellement situé à Strasbourg- Neudorf
- le transfert du Pôle Contrôle et d'Expertise (PCE) de Molsheim à Strasbourg-Neudorf

Le CHSCT, faut-il le rappeler, a notamment vocation, tant qu'il existe encore, à se prononcer sur l'aspect « conditions de travail » des réformes et à prévenir les risques, qu'ils soient matériels ou psycho-sociaux.

Pour cela, encore aurait-il fallu que les documents fournis et les explications données en séance soient exploitables !



Or au menu, nous avons eu droit à des dossiers de présentation réduits à leur plus simple expression : aucun plan fourni, aucune information sur l'installation physique et matérielle des collègues dans les locaux, aspect organisationnel totalement inexistant ! Pas de quoi se rassasier...

On aurait pu espérer un peu de rab pendant la séance ...que nenni ! Le Président du CHSCT a concédé que les éléments apportés étaient peu précis, mais visiblement ce n'est pas un problème : le dossier de présentation s'est transformé, par magie, en un « point d'étape », en un document « évolutif » qu'on va « faire vivre ». Nous avons été peu sensibles à la poésie de ce concept, avouons-le.

Certes, la direction s'est engagée à nous communiquer les informations au fur et à mesure, mais alors, quel était l'objectif de cette réunion, hormis afficher un dialogue social de bon aloi ?

Autre sujet de fâcherie : la direction persiste à n'appréhender le sujet des restructurations que sous deux aspects : l'aspect strictement matériel et l'accompagnement individuel. Exit toute réflexion sur le collectif et le sens des missions. Et les risques psycho-sociaux ? Circulez y'a rien à voir !

Pour résumer :

- La documentation du Foncier ? : elle sera répartie entre Molsheim, pour les documents « papier » les plus utilisés notamment par les géomètres, Saverne et les archives départementales de Strasbourg, pour les documents numérisés et peu consultés.
- L'augmentation sensible du nombre de collègues sur le site de Molsheim ? Il suffira de « rationaliser les espaces ». La question de la restauration est toujours en suspens : le local social ne pourra pas accueillir tout le monde (100 personnes in fine). L'accès à un restaurant inter-entreprise semble avoir les faveurs de la Direction, mais encore faut-il que quelqu'un veuille bien de nous ! A suivre...
- Le travail à distance ? « on essayera de le favoriser dans la mesure du possible ». Autant dire que pour l'instant personne ne se mouille !



- L'organisation du travail au PCE de Strasbourg nouvelle version ? « C'est du ressort du chef de service » . Pas de surprise, nous avons eu droit au même mantra au sujet de la fusion des SIP de Strasbourg...
- Les travaux en sites occupés, à Neudorf et à Molsheim ? Ils seront limités, et consisteront surtout en petits travaux de câblage, selon le service Logistique.
- Enfin le Directeur du pôle RH s'est montré particulièrement satisfait de la réunion de présentation des nouvelles règles de mutation 2020 et des entretiens individuels qui ont suivi ; les retours des agents auraient été « très positifs ». Pour notre part, nous avons croisé peu de collègues débordant d'allégresse et de sérénité après ces entretiens, mais il faut croire que nous n'avons pas rencontré les mêmes...

QUESTIONS DIVERSES



Nous avons demandé où en était la réflexion sur la sécurisation de l'accueil suite à la mise en place de la réception sur rendez-vous :

Des visiophones vont être installés sur les sites du 35 Vosges et Illkirch. Si le dispositif se révèle satisfaisant, il sera généralisé.

Nous resterons vigilants sur ce point. Nous n'accepterons pas que les collègues se retrouvent à gérer des contribuables plus ou moins insistants qui tenteront d'entrer avec les personnes ayant rendez-vous !

N'hésitez pas à contacter vos représentants Solidaires en CHSCT pour plus de précisions sur tous ces points.



Antoine Didierlaurent SIP Schiltigheim
Candice Vinckel, SIE Schiltigheim,
Corinne Chippaux SIP Erstein, **Denis Kern** BDV Strasbourg
Lucas Burr des Douanes et **Sylvie Sao**, SIE Sélestat

Nouveau réseau de **NON** proximité pour les agents. La preuve ?

Dans les fiches de présentation décrivant les premières restructurations, on peut lire que

27 collègues sur 39 s'éloignent

par rapport à leurs lieux de travail actuels. Les distances supplémentaires vont de

4 km à ... tellement qu'on nous indique 55,75km en MOYENNE

(pour les géomètres de Haguenau) !! Sans parler de la perte de temps...

C'est bon pour la planète !

C'est pertinent pour la prévention des risques routiers !

C'est parfait pour améliorer la gestion de la vie familiale !

C'est idéal pour le pouvoir d'achat ces nantis de fonctionnaires !



MISE A JOUR DE TON ESPACE PERSONNEL

Lors de ton adhésion ou de son renouvellement, complète ta situation administrative et tes coordonnées. **POURQUOI ?**

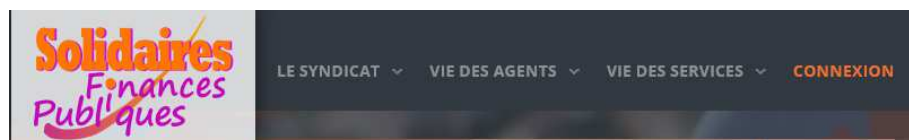
1°) Ta situation administrative est indispensable pour les actes de gestions. Les Capistes par exemple ont besoin de connaître outre ton grade, ton échelon et la date de prise de rang. Ces données servent pour les mutations, les notations, les listes d'aptitude et les tableaux d'avancement. La mise à jour régulière est donc fortement conseillée.

2°) Parfois il s'avère utile de te joindre même si tu n'es pas au bureau (congés, maladie). Il en est ainsi notamment pour les actes de gestions décrits ci-dessus, mais aussi pour les situations d'urgence que la section a pu vivre. Nous t'encourageons donc à vérifier si tes coordonnées privées sont bien à jour. Nous promettons de ne pas te démarcher pour te vendre une nouvelle chaudière !

Enfin, nous rappelons que le contenu de notre fichier est confidentiel et répond évidemment aux exigences de la CNIL

COMMENT? Sur notre site : <https://solidairesfinancespubliques.org/>

Clique sur connexion



CONNEXION

Entre ton nom d'utilisateur (= n° ANAIS)

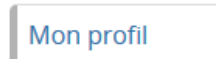
et ton mot de passe (= n° d'adhérent)

SAUF si tu l'as modifié pour le personnaliser

clique sur



puis sur



SECTION :			Bulletin d'adhésion 2020		
			Coupon à remettre à ton correspondant accompagné du règlement		
IDENTIFIANTS					
N° DGFIP (6 chiffres)	N° ANAIS (10 chiffres)	N° SIRHIUS (7 chiffres)			
NOM d'usage	Prénom				
NOM de naissance	Date de naissance				
Cadre :	Grade :	Echelon :	Date de prise de rang :		
Informations professionnelles			Informations personnelles		
Service :	Adresse perso. :				
Site :					
Temps partiel : %					
@	@				
☎	☎				
Ces informations sont obligatoires			Ces informations sont facultatives, tu pourras les modifier dans ton profil sur solidairesfinancespubliques.org		

Montant de la cotisation →

Solidaires Finances Publiques

Boîte 24 - 80 rue de Montreuil 75011 PARIS - Tél 01.44.64.64.44 contact@solidairesfinancespubliques.org solidairesfinancespubliques.org

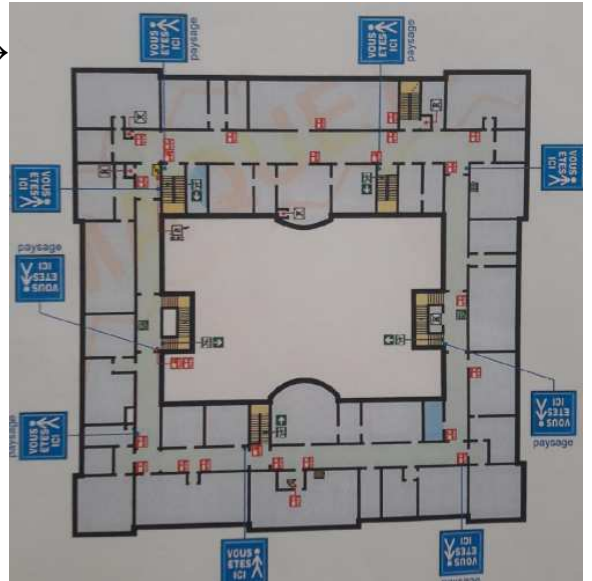
JEUX D'HIVER

1) OÙ SUIS-JE ? →

Ce sont les nouveaux plans d'évacuation affichés à tous les étages de la Direction.

Oui mais, où suis-je vraiment ?

Réponse : partout ou alors nulle part !



2) QUI SUIS-JE ?



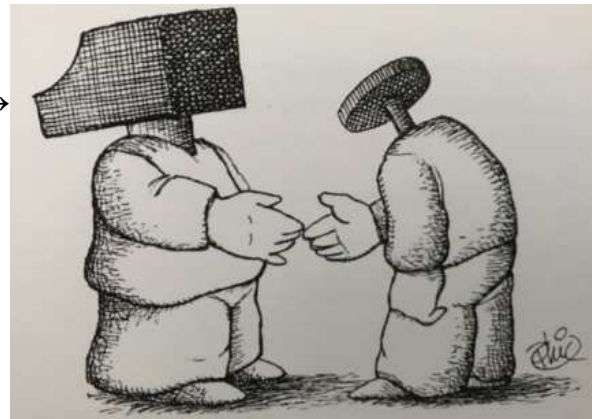
Réponse :
C'est la tante Carabosse, du jeu intitulé « LE MENTEUR », bien sûr.

Pourquoi ? Tu pensais à qui ?

3) C'EST QUOI ? →

Réponse : le symbole du dialogue social à la DGFIP

(dessin de Phil Umbdenstock)



4) QUAND ETAIT-CE ?

En quelle année, Philippe DELESTRE a -t-il publié ce dessin ?

Réponse : En 1997. Hier quoi ! C'est tellement actuel !