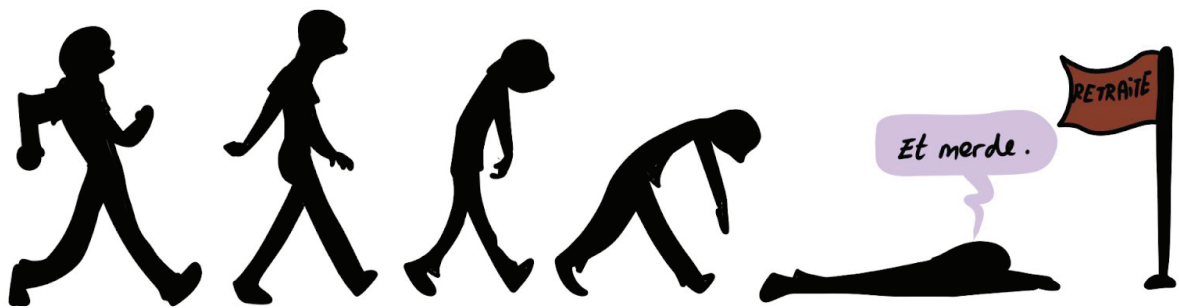


C'est quand
qu'on arrête?



Vous vous souvenez de la première fois où vous vous êtes demandé « C'est quand la retraite » ?
Moi, c'est à peu près le premier jour de mon stage de 3ème en entreprise.

Voilà les étiquettes à graver. Aujourd'hui tu vas faire la pile des « disjoncteur ».

Tu peux prendre une pause de 10 minutes à 10h30. La pause déjeuner c'est 12h-13h.
Des questions ?



A l'époque, ça me paraissait déjà super loin.

Maman, c'est à quel âge qu'on peut partir en retraite ?

Bin ... à 60 ans, mon lapin. Mais faut que tu aies cotisé 37 ans.

60 ans ??? Mais on est pas mort à 60 ans ?



Mais depuis, ça a encore été repoussé.

Par Balladur,
en 1993



Les temps sont durs !
Vous allez devoir
cotiser 40 ans.

Vous, hein, pas moi.
Je vendrai une de
mes 3 maisons, au pire.
Haha.

Fillon en 2003,



Les fonctionnaires
aussi ! 40 ans !

Sauf moi. Moi je
garde l'argent.

Les temps sont encore plus durs !
Va falloir bosser jusqu'à
62 ans !

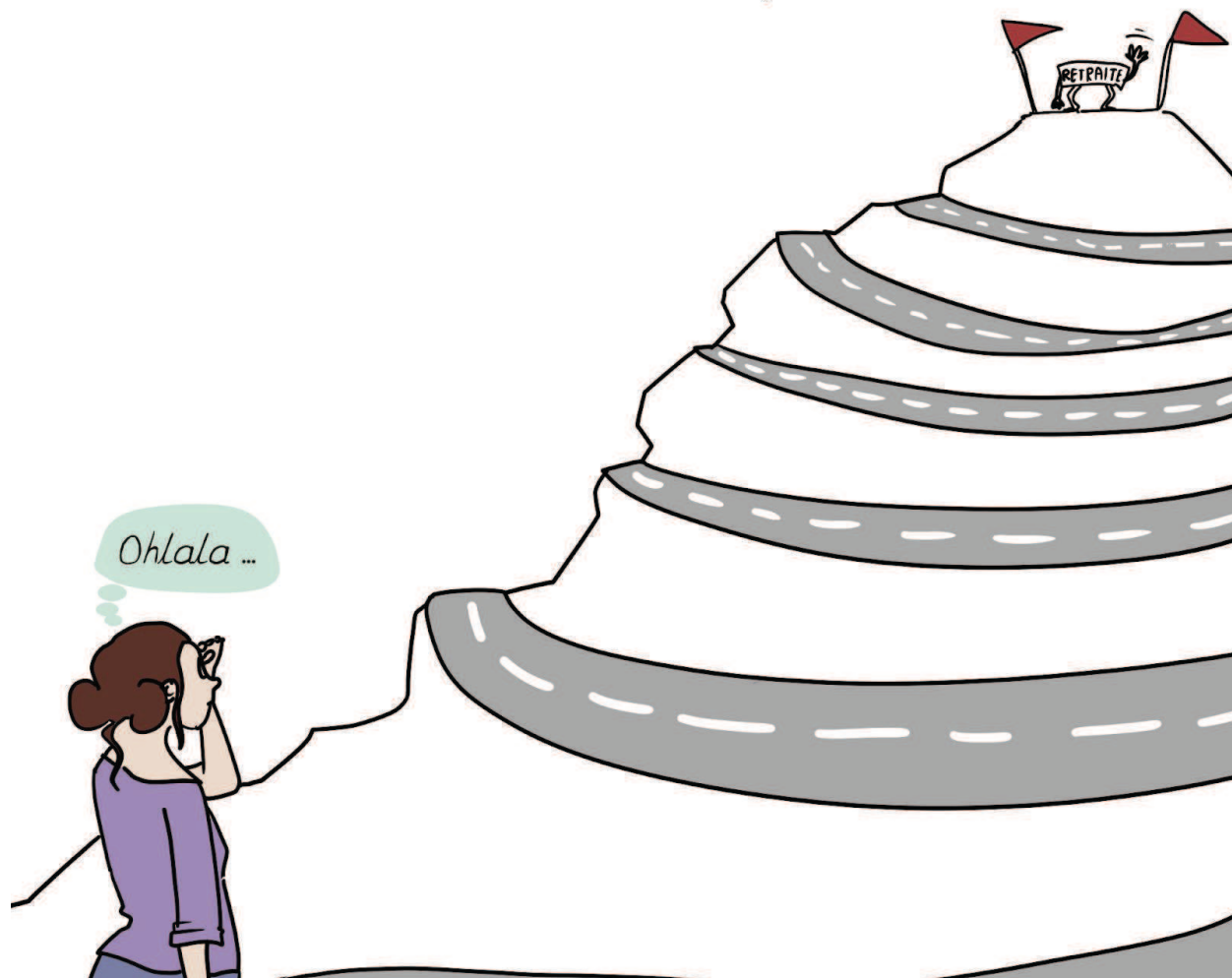
Qui sait, ptêtre que ça
va passer. On tente.

↑
C'est passé.

puis Woerth,
en 2010.



Alors c'est vrai que quand j'avais 20 ans,
entre 60 et 62 ans, je voyais pas trop la
différence. Ça faisait juste « loin ».



Mais 10 ans de salariat plus tard, c'était devenu un peu plus concret.



Alors quand la macronie a annoncé son projet de « retraites par points », j'ai voulu en savoir plus sur ce qui m'attend.

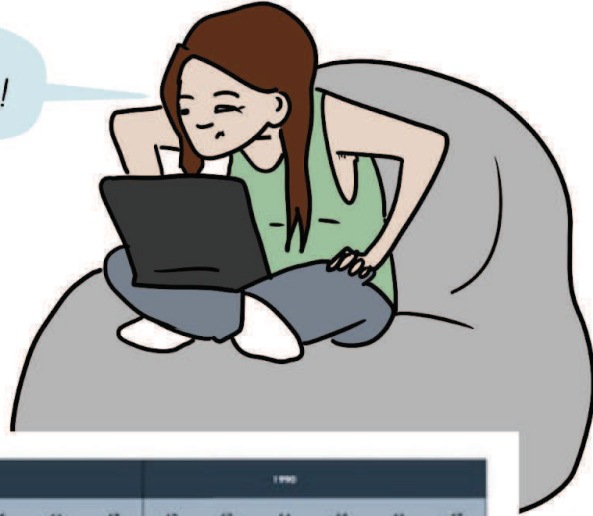


Et au premier abord, ça vend plutôt du rêve.

Dans le rapport, pour qu'on comprenne à quel point le projet il est bien, il y a des retraités « cas-types » en mode avant / après. J'ai voulu regarder ça de plus près.

Gné? Mais c'est illisible!

Voyez plutôt



		1980						1990						
		63	63	64	65	66	67	62	63	64	65	66	67	
		3042	3043	3044	3045	3046	3047	3052	3053	3054	3055	3056	3057	
Casiers Inertes	Pensions mensuelles nettes (€ 2019)	Sans système universel	707 €	734 €	800 €	844 €	888 €	931 €	702 €	748 €	794 €	838 €	882 €	928 €
		Avec système universel	842 €	905 €	969 €	1 033 €	1 102 €	1 171 €	837 €	902 €	969 €	1 038 €	1 108 €	1 179 €
	Taux de remplacement net	Sans système universel	20,2%	21,3%	22,9%	24,2%	25,5%	26,9%	19,1%	20,4%	21,7%	22,9%	24,2%	25,5%
		Avec système universel	35,9%	38,6%	41,4%	44,2%	47,0%	50,0%	31,7%	34,2%	36,7%	39,3%	42,0%	44,7%

Coincidence?