



## CSAL DISI Sud-Ouest 12 septembre 2024



Cette réunion s'est déroulée de 9h30 à 16h15 en mixte « présentiel-visioconférence ». Elle a fait l'objet d'un enregistrement sonore comme pour les CSAL en « présentiel ».

Il s'agit de la 3e réunion du Comité Social d'Administration Local (CSAL) pour 2024.

Ce compte-rendu vous donne notre analyse, et reflète le plus fidèlement possible les propos tenus, les informations et consignes données par la Direction.

Les représentant.e.s pour l'Administration :

- ★ Présidente du CSAL,
- ★ Adjoint à la Directrice
- ★ Responsables de division
- ★ Responsables et/ou adjoint.e.s des ESI de Bordeaux, Limoges, Poitiers, Toulouse,

Les élu-e-s des syndicats dans l'ordre de représentativité électorale :

**Solidaires :**

★ Titulaires : Pascal GALANO, Jacqueline RIBIS

★ Experts : Evelyne LOUBERSAC, Cédric TOFFIN

CGT CFDT FO : élu-e-s en CSAL

## Ordre du jour

1. Emplois/vacances à l'issue des mouvements de mutation 2024 – pour information.
2. Présentation des principales évolutions de missions – pour information.
3. Questions diverses.

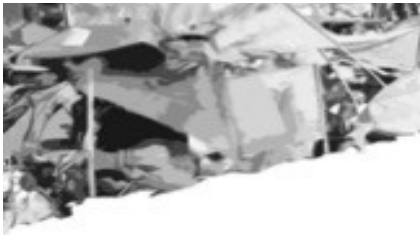
## Propos liminaires

**Solidaires Finances Publiques** a rédigé une déclaration liminaire.

Elle est disponible ici en téléchargement :

<https://sections.solidairesfinancespubliques.info/d33/files/d33/documents/CSAL/SFPD33-Liminaire-CSAL-20240912.pdf>





## CSAL DISI Sud-Ouest 12 septembre 2024



### Réponses de la Présidente aux propos liminaires

**La Présidente a déclaré** qu'elle ne s'exprimerait pas sur les sujets de politique générale.

Par contre au niveau local, elle a annoncé qu'elle abordera dans le point 1 de l'ordre du jour la partie emploi. Cela sera l'occasion de montrer les actions que la Direction essaie de mener pour répondre à la nécessité de combler les emplois vacants.

**La Présidente a indiqué** que l'arrêt du dialogue social avait été une demande de 3 OS sur 4 en intersyndicale et qu'elle avait donc décalé ce CSAL pour préserver la bonne qualité de ce dialogue.

**La Présidente a ajouté** qu'il ne fallait pas hésiter à la solliciter en plus des instances à tout moment de manière informelle, si des problèmes apparaissent.

Elle a présenté le nouvel adjoint au responsable de l'ESI de Bordeaux arrivé début septembre qui était affecté précédemment au bureau SI3.

### Emplois/vacances à l'issue des mouvements de mutation 2024

**La Présidente a déclaré** que des demandes de recrutement interne et des fiches de poste ont été créées pour les emplois vacants à la DISI Sud-Ouest.

La présentation de notre DISI a été faite à l'ENFIP (École Nationale des Finances Publiques) à Toulouse à une promotion plus importante que d'habitude, ce qui montre une meilleure attractivité des postes, notamment pour les informaticiens (B-Programmeurs et A-Analystes ou PSE).

Le succès est au rendez-vous pour le recrutement de cadres A dans les résidences de Poitiers, Bordeaux et Limoges, en particulier pour les postes de A-Analystes et A-PSE, avec des ouvertures de postes cruciales à Bordeaux et Limoges, où des difficultés avaient été rencontrées l'année précédente.

L'optimisme est là concernant les promotions de B-Programmeurs malgré une potentielle volatilité durant leur scolarité, avec des sorties prévues pour Bordeaux, Poitiers et Limoges.

**Pour la Présidente**, il y a un effort significatif et des résultats positifs dans le recrutement, notamment pour les cadres A et B-Programmeurs, avec une dynamique prometteuse pour pourvoir les postes vacants.

**L'équipe de Direction** a présenté un tableau illustrant ces opérations et présentant la situation des effectifs.

**Solidaires Finances Publiques** a constaté que le document transmis aux syndicats dans le cadre de ce CSAL n'était pas actualisé.

Le tableau présenté en séance était à jour des dernières arrivées en septembre et des potentielles sorties d'ENFIP pour 2025.

Les chiffres étaient divergents :

- Tableau en notre possession = -46 emplois
- Tableau présenté = -20 emplois





**CSAL**  
**DISI Sud-Ouest**  
**12 septembre**  
**2024**



**Emplois/vacances à l'issue des mouvements de mutation 2024 (suite)**

Solidaires Finances Publiques a donc dû adapter ses questions sur ce tableau présenté et nous avons fait les remarques suivantes :

1) Nous ne doutons pas de vos efforts pour combler les emplois vacants. Néanmoins, quand on voit le nombre d'emplois vacants à l'instant T, malheureusement, on se rend compte que malgré vos efforts, cela reste insuffisant et nous sommes pour l'instant dans l'incertitude entre vos demandes et ce qu'il va vraiment nous arriver.

2) Nous nous étonnons que les ESI de la DISI Sud-Ouest prennent autant de nouvelles missions avec autant (et donc beaucoup trop) de vacances d'emploi.

Nous sommes évidemment « pour » que la DISI Sud-Ouest se porte volontaire pour l'attribution de nouvelles missions d'avenir,, mais il faut que les emplois suivent.

**La Présidente a indiqué** que l'**ESI de Toulouse** était complet en cadres A, mais que des postes de cadres sont vacants dans les autres ESI de la DISI Sud-Ouest :

- ★ **Pour Bordeaux** : 2A analystes + 2 PSE ouverts + 4B sortie ENFIP
- ★ **Pour Limoges** : 1A Analyste + 1B sortie ENFIP
- ★ **Pour Poitiers** : 1 A PSE + 5B sortie ENFIP

**Ces arrivées sont-elles fiables ?**

**La Présidente a répondu** que non, il s'agit juste d'une demande.

**À la question d'un autre syndicat : les recrutements de contractuels se font-ils sur la grille de salaire de la circulaire Borne ?**

**La Présidente a répondu** que non, et que pour l'instant, la DISI respectait la grille fournie par RH, qui est en deçà.

**Un autre syndicat a fait la remarque : le développement à l'ESI33 n'arrive déjà pas à faire ce qu'il y a à faire. Il y a des départs et des congés maladie.**

La réponse a donné lieu à des échanges vifs et animés dont la forme n'a pas forcément éclairé cette instance sur le fond. Nous ne les retranscrivons pas dans ce compte-rendu.

**Tableau mis à jour après CSAL**

Structure	Emplois	Effectifs	Solde
ESI Toulouse	75	75	0
ESI Bordeaux	144	132	-12
ESI Poitiers	133	129	-4
ESI Limoges	60	56	-4
Siège DISI	23	23	0
<b>Total DISI SO</b>	<b>435</b>	<b>415</b>	<b>-20</b>

Les données des CID excentrées sont incluses dans ce tableau : 60 emplois pour un effectif de 59. La CID86 est en déficit de 2 agents et la CID 40 est en sur effectif de 1 agent.





**CSAL**  
**DISI Sud-Ouest**  
**12 septembre**  
**2024**



## Présentation des principales évolutions de missions

**La Présidente a affirmé** que la Centrale nous faisait confiance et c'est pour cette raison qu'elle nous confiait des projets.

L'Equipe de Direction nous a présenté le document de 58 pages fourni en document préparatoire. Voici notre analyse et les réponses de la Direction.

### **ESI de Bordeaux**

#### **Solidaires Finances Publiques, ESI33 : Relevés de décisions du COPSI Missions OPS & Missions OPS**

L'ESI prend beaucoup de missions de DEV ou d'OPS, certes d'avenir, mais il manque des emplois pérennes (fonctionnaires DGFIP, voire contractuels) pour assurer ces missions à long terme.

OPS Bordeaux : Attention, plus de prestataires que de fonctionnaires dans cette équipe, c'est une ressource qui peut se tarir du jour au lendemain.

**La Présidente** l'a reconnu et souhaite internaliser le plus possible (Contractuels et fonctionnaires), mais les recrutements sont difficiles.

Elle a ajouté que le centre OPS de Poitiers qui est en train de s'installer à l'ESI86 serait une antenne de l'équipe COPS de l'ESI33 et pourrait soulager celle-ci.

#### **Solidaires Finances Publiques, nos remarques sur les missions OPS**

Nous avons insisté sur le fait que le Legacy était toujours présent et pour longtemps et qu'il fallait faire attention à ne pas le « déshabiller » pour renforcer le Dev-Ops : la priorité pour nous doit être donnée à l'Exploitation.

Nous avons fait remarquer que « l'Ouverture au développement SPT » était sans doute une bonne chose,, mais qu'il fallait faire attention à ne pas encore récupérer le travail des MOEs, comme cela s'est déjà produit (exemple : la tâche de conception du plan de production SPT).

Le manque d'effectif pour exercer les missions a conduit à la fusion des équipes Intex et G2A. La direction de la DISI Sud-Ouest prend de plus en plus de missions, certes intéressante,s, mais qui nécessitent du personnel dont elle ne dispose pas : par exemple, lors de la refonte de la double Plate-forme SPT, il faudra augmenter les effectifs des services concernés.

Nous avons fait remarquer que l'intégration de DBAs au Centre OPS était sans doute une bonne idée, mais que le G2A/INTEX manque déjà de DBAs. Alors, comment pallier à cela ?

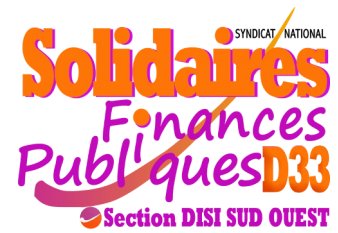
#### **Solidaires Finances Publiques, mission Exploitation « Fi-PART »**

« **Développer la synergie et la transversalité** » : Nous avons insisté sur le fait que beaucoup de compétences requises sur des domaines différents amènent à une perte de spécialisation, et donc de savoir-faire. La Direction de la DISI demande aux agents d'être polyvalents sur plusieurs domaines de missions différents pour pallier aux manques de personnel. Ainsi, des collègues d'un même service (INTEX ou G2A) se retrouvent à accomplir des travaux pour les anciennes applications (Legacy) et pour les nouvelles (OPS). Nous avons insisté sur le fait qu'il y aura un moment où il n'y aura plus de spécialiste et quand un problème apparaîtra, il faudra plus de temps pour le résoudre. Attention donc à ne pas pousser trop loin la polyvalence.





**CSAL**  
**DISI Sud-Ouest**  
**12 septembre**  
**2024**



## Présentation des principales évolutions de missions (suite)

Pour **Solidaires Finances Publiques**, nos remarques sur les 2 derniers sujets concernant l'ESI de Bordeaux ont été écoutées, mais ont-elles été entendues ?

Au vu du manque d'organisation dans les échanges entre les syndicats et la Direction, et le manque de respect des tours de paroles par les OS, nous n'avons pas été en mesure de retranscrire dans ce compte-rendu des éléments de réponses précis et concis de l'administration.

### ESI de Limoges

**Solidaires Finances Publiques, nos remarques sur la page 28 : Limoges « Fi-PART »**

Développement en JAVA de REC PASWEB : l'équipe est-elle suffisamment étoffée ?

**La Direction a répondu que l'équipe est complète depuis l'arrivée en mutation d'un agent cadre A PSE CRA.**

**Solidaires Finances Publiques : le départ de CLIC'ESI de Limoges vers Poitiers est-il planifié ?**

**La Direction a répondu que c'était prévu pour fin 2024.**

### ESI de Poitiers

**Solidaires Finances Publiques, nos remarques sur Poitiers**

CQEIFI est-ce que les 2 collègues vont être remplacés ? Il manquait déjà un IDIV l'an dernier.

**La Direction a répondu qu'un nouvel IDIV a été nommé, et que les 2 collègues seraient remplacés.**

Quel est le plan de charge actuel de l'EIFI ?

**La Direction a répondu que le plan de charge ne baissant pas le personnel est suffisant.**

Quel est l'avenir de l'équipe Support à l'exploitation ?

**La Direction a répondu que les agents rejoindront d'autres missions ou partiront en retraite.**

Combien d'agents constitueront la nouvelle cellule OPS ?

**La Direction a répondu 4 personnes.**

Sera-t-elle une extension/antenne du COPS de Bordeaux ?

**La Direction a répondu qu'il s'agit d'agents motivés à Poitiers pour gérer 2 projets : 2 contractuels (dont 1 de l'Intex et 1 qui va arriver au 1/10) pour l'instant, 1 prestataire à venir + 1 A Analyste en décembre. La personne qui part de l'Intex sera remplacée par un contractuel et accompagnée par COPS Bordeaux.**

### ESI de Toulouse

**Solidaires Finances Publiques, nos remarques sur Toulouse**

Les problèmes relationnels entre l'équipe DEV-OPS et les Prestataires ont-ils été résolus ?

**La Direction a répondu que la situation s'est améliorée.**





**CSAL**  
**DISI Sud-Ouest**  
**12 septembre**  
**2024**



## Présentation des principales évolutions de missions (suite)

### Domaine assistance

Pourquoi l'expérimentation de Nexthink/AGATHE (remontées automatiques des informations des postes de travail, et gestion prédictive des pannes) a-t-elle été abandonnée ?

**La Direction a répondu pour des raisons budgétaires, mais le projet Agathe n'est pas abandonné.**

Point d'étapes du chantier TOIP :

**La Direction a répondu que ce chantier est long et toujours en cours : 56 % de déploiement actuellement 114 sites sur 203.**

## Questions diverses

### Solidaires Finances Publiques

Pourrait-on pour la rentrée 2025 n'organiser qu'un seul accueil des nouveaux agents pour les syndicats comme cela se fait dans les autres DISI, par exemple à Bordeaux ?

**La Direction a répondu qu'elle allait y réfléchir.**

Situation de la cloison coupe-feu du 12e étage à l'ESI33 ?

**La Direction a répondu qu'il y avait une obligation d'avoir 1 cloison coupe-feu à chaque étage de la DISI. Il faut partager la superficie des bureaux à 50 % (+ ou - 5%), et cela tombe au milieu de l'espace du SIL33. Il va être nécessaire de repenser l'ensemble du plateau CID/SIL.**

Nous avons demandé des précisions sur les doubles missions dans l'assistance pour 2 collègues des CID40 et 47 qui exercent à temps partiel le métier de développeur et d'assistant-utilisateur. Comment s'organise ce partage d'activité ? Les déplacements à Bordeaux sont-ils nécessaires et réguliers ? Comment perçoivent-ils leurs primes informatiques ?

**La Direction a répondu qu'ils ont signé une lettre de mission qui peut être remise en cause à tout moment à l'initiative des 2 parties.**

ESI de Bordeaux, suite au déménagement de l'équipe CLIR (développement) du 10<sup>e</sup> au 11<sup>e</sup> étage, un grand bureau est libre, alors que les développeurs de DEV-AGILE ont 13 bureaux concentrés sur un petit espace et voudraient profiter de cet espace ?

**La Direction a répondu que la cloison de séparation allait être abattue et qu'un grand open-space à l'image de COPS au 13<sup>e</sup> étage allait être créé avec un espace réservé aux réunions.**

Point sur la visite d'un énergéticien du ministère pour expertiser les variations de température excessives à la cité administrative de Bordeaux.

**L'Assistante de Prévention a répondu que malgré ses relances elle n'avait pas obtenu de réponse, mais que d'autres administrations hébergées dans la cité se plaignaient aussi.**

**La Direction a affirmé suivre attentivement ce dossier.**





CSAL  
DISI Sud-Ouest  
12 septembre  
2024



## Questions diverses (suites)

### ESI Bordeaux FiPART/INTEX/SPT

Rappel du contexte, à la demande de la DISI sur volontariat et pour la période des JO, il a été demandé un agent de permanence de 18 à 20h si aucun équipier du soir n'était présent. Les agents, grâce à leur implication professionnelle, ont été d'accord. Ensuite une note de service a été publiée pour généraliser cette demande pour toute l'année et sans notion de volontariat.

La Direction ne semble pas vouloir imposer les équipes aux nouveaux agents, mais elle et le bureau SI2 imposent le travail et la réactivité sur la plage 7h - 20h.

En tant que syndicat, nous souhaitons que :

- ce soit sur base du volontariat
- la permanence ne soit déclenchée que si c'est absolument nécessaire (incident, travaux très urgent, comme la note le stipule)
- l'agent de permanence ne doit pas remplacer les équipiers : il n'y a plus que 4 équipiers à l'équipe FiPart (ex G2A, avant il y en avait 7) avec 2 départs à la retraite dans les 2 ans. Le recrutement d'équipiers est donc nécessaire.

**Le chef de l'ESI33 a affirmé** que ce dispositif était et resterait basé sur du volontariat, que la note serait revue pour mieux indiquer ce paramètre. Il a souligné la difficulté à recruter des équipiers.

**La Présidente a indiqué** que cette mesure n'était pas appliquée dans les autres ESIs de la DISI et n'avait pas vocation à l'être, que c'était un palliatif ponctuel au manque d'équipier.

Nous avons soulevé la question de la menace de « nécessité de service », semble-t-il entendue par quelques agents, pour obliger les agents en horaires variables à commencer à 7h15 pour les travaux matinaux ou finir bien après 18h pour des travaux tardifs.

**Le chef de l'ESI33 a réfuté** toute utilisation de cette notion ou de ce terme ou quoi que ce soit qui y ressemble, réaffirmant que déroger aux horaires variables devait être sur la base du volontariat.

**La Présidente a elle aussi confirmé** que cette notion n'était pas utilisée, et ne le serait pas, à la DISI Sud-Ouest.





**CSAL**  
**DISI Sud-Ouest**  
**12 septembre**  
**2024**



## Calendrier des prochains CSAL

Le prochain CSAL de la DISI Sud-Ouest est prévu le 05/12/2024.

**Solidaires est notre nom, mais aussi notre façon d'être.  
Ne restez pas seul.e avec vos inquiétudes, vos  
interrogations, contactez-nous.**

**ÊTRE ADHÉRENT, C'EST  
FAIRE PARTIE  
D'UN COLLECTIF !**



Pour recevoir nos informations,

Poser vos questions, vous inscrire sur notre liste de diffusion,

★ [Contact@sfpd33.fr](mailto:Contact@sfpd33.fr)

[solidairesfinancespubliques.disi-sud-ouest@dgfip.finances.gouv.fr](mailto:solidairesfinancespubliques.disi-sud-ouest@dgfip.finances.gouv.fr)

★ Nouveau, rejoignez notre communauté des agents des DISI :  
**PORTAIL INTERNET DES DISI ET DES SERVICES INFORMATIQUES**

<https://solfipinformatique.org>

★ Forum sur inscription

<https://forum.solfipinformatique.org>



<https://sections.solidairesfinancespubliques.info/d33>

