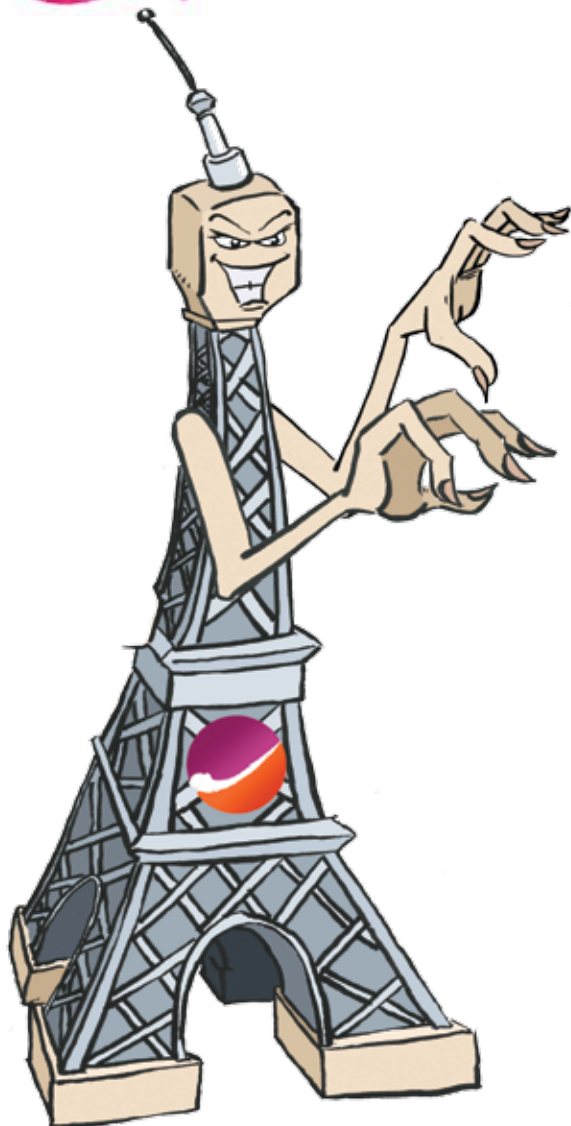


Bienvenue à la DRFiP Paris



Solidaires Finances Publiques Paris

6 rue St Hyacinthe 75001 Paris
01.44.86.87.41

La Balf

paris@solidairesfinancespubliques.org

Le site

sections.solidairesfinancespubliques.
info/750/

La Page Facebook

Solidaires Finances Publiques Paris

La section Solidaires Finances Publiques Paris te souhaite la bienvenue, et est à ta disposition pour faciliter ton installation.

Solidaires Finances Publiques, grâce à son réseau de militant.e.s et de correspondant.e.s, est présent sur tous les sites parisiens et siège dans toutes les instances représentatives des personnels : CAPL, CTL, CHSCT, CDAS. N'hésite donc pas à nous poser toute question concernant ton nouveau poste, ta position administrative, ta carrière, ta rémunération, tes conditions de travail etc.

Solidaires Finances Publiques défend à la fois un syndicalisme de terrain au plus près des agentes et des agents, un syndicalisme de transformations sociales, et un syndicalisme combatif. Ainsi, la satisfaction des revendications des agentes et des agents, l'amélioration de leurs conditions de travail, et leur défense individuelle et collective sont nos fondements et notre priorité.

Notre organisation, fondatrice historique de l'Union Syndicale Solidaires et de l'association ATTAC, est également très attachée à la défense du service public et d'une fiscalité plus juste. Forte de ses valeurs et de ses pratiques, Solidaires Finances Publiques occupe ainsi la place de première organisation syndicale de la DGFIP et de la DRFiP Paris.

TECHNICITÉ, INDÉPENDANCE, DÉMOCRATIE, SOLIDARITÉ, UNITÉ, TRANSPARENCE, autant de valeurs fondamentales que Solidaires Finances Publiques défend pour une société plus juste, plus humaine et plus solidaire.

La DRFiP Paris compte 4 835 agent.e.s au 1er septembre 2019, alors qu'il y en avait environ 6 500 en 2007. A la DGFIP, c'est 40 000 emplois qui ont été détruits dans la même période. Moins d'emplois c'est plus de charges de travail (+ 25%) et moins de service public pour les usager.e.s.

Pour l'administration, les solutions sont toujours les mêmes : fusions de services, concentration des équipes, management à la hussarde et désormais délocalisations et externalisations.

Notre syndicat n'a de cesse de les dénoncer et de défendre les droits des agent.e.s et d'agir pour une véritable prise en compte des conditions au travail, incluant environnement immédiat et organisation du travail.

*Bonne installation
A Bientôt*

Toutes les infos nationales sur : <https://www.solidairesfinancespubliques.org>

Toutes les infos locales sur : <http://sections.solidairesfinancespubliques.info/750/>

L'équipe locale sur les sites, dans les services

1er St Hyacinthe

Local syndical - 2ème étage

Eric FRANCOIS 01.44.86.99.11
Bruno BOUZIQUE 01.44.86.88.13

2ème Banque

Stéphane BOURIGUEN 01.49.26.21.49
Jean CAPDEPUY 06.30.53.39.99 CHSCT
Didier HALL 01.49.26.21.88
Karine VILLEFRANQUE 01.49.26.21.91

2ème Réaumur

Local syndical - 1er étage

Thiarra LOUANGA 01.77.48.92.76
Anne BOUTET 06.77.73.32.34 CDAS, CAPL
Jean-Marc GAYRAUD 06.83.17.34.36 CAPL
Isabelle CANAL
Alhem PERIGAUULT 01.55.80.88.17
Gérard JOUVE 01.55.80.86.40

2ème NDV

Local syndical - 2ème étage

Marie-Line PROSPER 01.44.50.47.81 CTL
Jean Marc GAYRAUD 06.83.17.34.36 CAPL
Sarah BEJAOUI 01.44.50.78.83
Jean-François LORENZINI 01.44.50.46.63
Jean-Pierre CHABOT 01.44.50.48.72

3ème/4ème Michel Le Comte

Sylvie GAREL 01.58.28.13.04
Sandra DEMARCQ 06.84.49.12.42

Suivi A +

Christian THOMAS 01.49.26.48.26 CAPN
Dominique BONNET 01.44.74.26.23
Sylvie CRANSAC 01.40.46.65.44 CAPL A
Gwénaél CRAVIC 06.77.47.74.02 CHSCT

EDR

Yannick DESNEUX Zone Sud Ouest CDAS
Arnaud KIROUAC Zone Centre CAPL CHSCT
Stefano PELUSO Zone Sud Ouest CAPL
Samuel PICARD

Nous écrire

paris@solidairesfinancespubliques.org

5ème Geoffroy St Hilaire

Louis DIENG 07.86.95.85.84 CHSCT
Leslie GOMAS 01.44.08.59.61
Anne-Marie ASECIO 01.44.08.56.16
Colette CAUSSE 06.77.45.34.71 CHSCT

6ème St Sulpice

Annie DAFIT 01.40.46.63.22 CAPL, CDAS
Jean-Jacques WOJCIEKOWSKI 01.40.46.63.93 CAPL
Philippe TELLE 01.40.46.64.14
Christophe BREYSACHER 01.40.46.63.26 CAPL
Nadine GRANGE 01.40.46.67.51
Sylvie CRANSAC 01.40.46.65.44 CAPL
Françoise POUDEROUX 01.40.46.67.34
Fethi BRIKI 01.40.46.66.94
Marie Line GAYRAUD 01.40.46.63.85
Bernard THEISSOT 01.40.46.45.12
Hélène COUJOU SDE CAPL
Catheline HEROLD 01.40.46.68.66
Stéphane CIPOLLONE 01.40.46.68.28
Faycal GUELAILIA 01.40.46.46.65
Claire DEBAENE 01.40.46.45.84

8ème Londres

Local syndical - 7ème étage

Jean Marc GAYRAUD 06.83.17.34.36 CAPL
Inès GRANIER 01.56.35.90.83
Thierry COILLIER 01.56.35.91.23
Vincent BACLET (Disi) 01.56.35.94.16
Kelly DELAGRANGE 01.56.35.91.40
Amadou GAYE 01.56.35.93.25
Brigitte MARTINET 01.56.35.95.73
Nathalie MALIN 01.56.35.92.77
Françoise DELALBRE 01.56.35.94.57
Jean-François FRANCISCI SIE Roule
Jean-Claude DUNY 01.56.35.92.36

9ème Uzès

Marie Odile MARTINEZ 01.53.21.76.31
Ronan LE DIGARCHER PCRP
Catherine ARCOS 01.53.21.77.20

10ème Paradis

Yann-Estelle TCHIMANGA 01.48.01.52.65
Myriam LAIDOUNI SIE

NOTRE SITE

sections.solidairesfinancespubliques.info/750/



Nous voir

6 rue St Hyacinthe
75001 Paris



L'équipe locale sur les sites, dans les services

11ème Godefroy Cavaignac

Anthony DESABRES 01.44.64.45.22
 Sandrine CROSNIER DE BELLAISTRE 01.44.64.45.27
 Rachid MOHANDI 01.44.64.46.94

12ème Meuniers

Pascal RIDET 01.44.74.25.33
 Patricia PINAULT 01.44.74.26.16
 Djamel DAHMANI 01.44.74.26.00
 Ramdan BENSALD 01.44.74.25.98
 Olivier DECLERCQ

13ème Tolbiac - Local syndical 11ème étage

Louis DIENG 07.86.95.85.84 CHSCT
 Colette CAUSSE 06.77.45.34.71 CHSCT
 Brigitte VAN WYLLER 01.80.98.50.71
 Roland NICOLAS 01.80.98.51.12
 Véronique BIHAN 01.80.98.52.49
 Isabelline HUGON 01.80.98.53.25
 Aurélia BARRAUD 01.80.98.50.21
 Nathalie CHASLE 01.80.98.53.58
 Richard CORZO 01.80.98.53.49

13ème Bedier

Colette CAUSSE 06.77.45.34.71
 Sandra DEMARCQ 06.84.49.12.42 CTL
 Axelle BECKER

14ème Bénard

Adrien ARDUINI 01.40.52.50.30 CTL
 Julien ZILLIOX

14ème Moulin Vert

Adrien ARDUINI 01.40.52.50.30 CTL
 Isabelle LARDEAU 01.40.52.50.78
 Monique PELLEFIGUE 01.40.52.51.79

15ème Beuret

Anne BOUTET 06.77.73.32.34 CAPL, CDAS
 William CHAUDRON 01.44.19.55.47
 Christine BERGER 01.44.19.54.89
 Soledad SANCHEZ 01.44.19.56.13
 Mathieu LAGARRIGUE DE SURVILLIER 01.44.19.55.09
 Gaëlle LE BRIS 01.44.19.55.80
 Fabien GATTEGNO 01.44.19.22.17
 Gabriel KALOMBO 01.77.48.07.30
 Fabienne PINQUIER
 Nathalie CASSIERE
 Robin GUIOMAR 01.44.19.55.18

16ème Sand - Local syndical 6ème étage

Philippe RIBES 01.44.30.50.33 CAPL
 Sophie GEFFROY 01.44.30.51.46
 Sophie DESCORMES 01.80.48.75.96
 Jean Luc MINASSIAN 01.44.30.51.36

16ème Malakoff

Jérôme ALLA 01.44.17.20.82
 Virginie BADAUD 01.44.17.20.25
 Nadine DE VINCENZI 01.44.17.20.76
 Virginie LEBLOND 01.44.17.20.22

17ème St Pétersbourg

Véronique PERDRIJAT 01.44.90.19.69
 Jean-Luc BARBIERI 01.40.90.19.68
 Laurence AUGÉ 01.44.90.19.45 CTL
 Marc-Emmanuel RUI 01.44.90.18.26
 Catherine EYMARD 01.44.90.19.04

17ème Reims

Christophe CREPAIN 01.40.53.20.41 CTL
 Nathalie NENOT 01.40.53.20.43
 Stefi KALE DE LA FOATA 01.40.53.24.57
 Yves SAGGIOVITZ 01.40.53.24.59
 Claire TAVENAUX 01.40.53.24.40 CTL
 Olivia BELLENGER 01.40.53.20.47
 Victoria LOPEZ 01.40.53.21.04

18ème Boucry

Jean Pierre MARTIN 01.44.86.87.41 CHSCT, CTL
 Hervé VUILLERMOZ 01.44.72.27.95
 Violette MUSSAT 01.44.72.27.73 CTL
 Laurent GUILLIER 01.44.72.27.12

18ème Grandes Carrières

Sandra DEMARCQ 06.84.49.12.42 CTL
 Noleine VALLIAME SIP
 Galatée DELAGE 01.40.25.14.62

19ème Argonne

Local syndical 5ème étage (513)

Christian COMPAGNAT 01.49.23.26.68 CAPL, CDAS
 Rémi PAREJA 01.49.23.19.53
 Patricia GROUT 01.40.03.46.67
 Abdoulaye GOUDIABY 01.40.03.46.96
 Jonas VILMONT 01.44.89.76.84
 Julien LEGRIS SIP Villette

20ème Paganini

Local syndical 1er étage (102)

Sandrine ROSSET 06.50.88.31.09 CAPL
 Grégory CARPENTIER 06.85.17.66.55 CTL
 Gwenaël CRAVIC 06.77.47.74.02 CHSCT
 Pierre KATERPILARI 01.53.27.47.23 CAPL
 Catherine DULONG 01.53.27.46.21
 Patrick LEMIRE 01.44.64.51.81
 Kanyi AMOUZOGAH 01.44.64.50.27 CTL
 Nicolas CHAMBON CDIF 1
 André RETIF 01.44.64.50.00
 Régine ROUBAUD 01.53.27.45.95
 Vincent POUGIS CDIF 1 CAPN
 Annie SOREL 01.44.64.50.95
 Clara BRIU 01.70.23.49.55
 Magali POUGET 01.53.27.46.41 CAPL
 Philippe VANELSTRAETE 01.70.23.48.21
 Gilles GASCHET 01.40.33.20.70
 Fanny RODOJEWSI SPF 6
 Françoise MORTBONTEMPS 01.40.33.20.43
 Léa VIDEAU 01.44.64.53.25
 Stéphanie MARQUE 01.53.27.41.28
 Isabelle KOEHLER 01.53.27.45.56
 Harry SUEZ-PANAMA 01.70.23.48.64
 Marido STANISLAWSKI FOR PRO

Solidaires Finances Publiques vous représente partout

Fondées sur une pratique syndicale qui privilégie l'expression du syndicat de base, la Fédération *Solidaires aux finances* ainsi que l'*Union syndicale Solidaires* permettent à *Solidaires Finances Publiques* de défendre et de porter les revendications des agents et agentes de la DGFIP jusqu'au Conseil Supérieur de la Fonction Publique.

L'atout Solidaires Finances Publiques

La grande force de Solidaires Finances Publiques, c'est d'abord de pouvoir vous représenter et vous défendre tout au long de votre carrière administrative.

Des militants et militantes de terrain expérimenté.e.s, motivé.e.s et représentatifs.ives sont présent.e.s dans TOUTES les instances locales, départementales, ministérielles et nationales.

RAPIDE TOUR D'HORIZON DES INSTANCES ET DE VOS REPRÉSENTANT.ES

Comité Technique Local (CTL)

Le CTL est un organisme consultatif compétent sur tous les sujets relatifs à l'organisation et au fonctionnement des services, à la modernisation des services et des techniques de travail, à la formation professionnelle. Il est également informé sur le rapport annuel d'activité et sur la gestion des crédits, sur la politique informatique, etc.

Sandra DEMARCO, Christophe CREPAIN, Jean-Pierre MARTIN, Violette MUSSAT, Grégory CARPENTIER, Laurence AUGÉ, Adrien ARDUINI, Marie-Line PROSPER Kany AMOZOGAH, Claire TAVENAU.

CAP Locales (CAPL)

Les commissions administratives paritaires locales (CAPL) sont chargées de donner un avis sur un certain nombre d'actes de gestion qui intéressent la situation individuelle de chaque agent.e (affectations locales, appels de notation, tableaux d'avancement, listes d'aptitude, etc.).

En fonction de l'ordre du jour, les CAPL se réunissent soit avec une compétence propre, soit avec une compétence préparatoire aux travaux des CAP Nationales.

CADRES A

*Sylvie CRANSAC
Christian COMPAGNAT DEPALLE
Magali POUAGNET
Jean-Jacques WOJCIEKOWSKI*

CADRES B

*Jean Marc GAYRAUD | Stéfano PELUSO
Anne BOUTET | Philippe RIBES
Annie DAFIT | Catherine HEROLD*

CADRES C

*Sandrine ROSSET
Christophe BREYSACHER
Arnaud KIROUAC
Ramdam BENSAID*

Comité Hygiène et Sécurité Condition de Travail (CHSCT)

De compétence interdirectionnelle finances, il traite de tous les sujets relatifs à l'hygiène, la sécurité et aux conditions de travail. Les représentants et représentantes de Solidaires Finances Publiques siègent dans les CHSCT depuis leur création au travers de la Fédération Solidaires aux finances, et sont à l'initiative de multiples actions exemplaires.

Colette CAUSSE, Jean CAPDEPUY, Louis DIENG, Jean-Pierre MARTIN, Gwenaël CRAVIC, Arnaud KIROUAC, Ségolène BLIN (DNVSF), François SCHALLEBAUM (Douanes).

Conseil Départemental d'Action Sociale (CDAS)

Le conseil départemental d'action sociale (CDAS) siège à titre consultatif sur les sujets relatifs à l'action sociale (médecine de prévention, restauration administrative, logements sociaux, arbre de Noël, etc.). Il développe des actions locales à vocation touristique ou culturelle, à travers le budget d'initiatives locales.

Comme pour les CHSCT, les représentant.e.s de Solidaires Finances Publiques siègent au CDAS au sein de la Fédération Solidaires aux finances.

Anne BOUTET (DRFiP), Christian COMPAGNAT DEPALLE (DRFiP), Yannick DESNEUX (DRFiP), Annie DAFIT (DRFiP), Sandrine ROSSET (DRFiP), Jean Georges PARIS (Services Centraux), Isabelle GAUTHEY (DNVSF), Antoine DUPLESSIS DARGENTRE (DSP APHP), Hélène LALOY (Douanes), Nathalie BOURGOIS (DGCCRF).

Bulletin d'adhésion 2019

Solidaires Finances Publiques Paris

Coupon à remettre à votre correspondant ou à renvoyer à notre trésorière :
Anne BOUTET - SIP Javel, 13/15 rue du Gal Beuret - 75015 Paris

IDENTIFIANTS

N° DGFIP (6 chiffres) N° ANAIS (10 chiffres)
N° SIRHIUS (7 chiffres)

NOM d'usage Prénom

NOM de naissance Date de naissance/...../.....

Cadre : Grade : Echelon : Indice :

Montant de la cotisation →

Temps partiel %

Informations professionnelles

Service :
Site :
@
☎

Ces informations sont obligatoires

Informations personnelles

Adresse perso :
@
☎

Ces informations sont facultatives,
tu pourras les modifier dans ton profil sur solidairesfinancespubliques.org

Je souhaite recevoir des informations par mail OUI NON

Je souhaite adhérer à Solidaires Finances Publiques OUI NON

Signature :